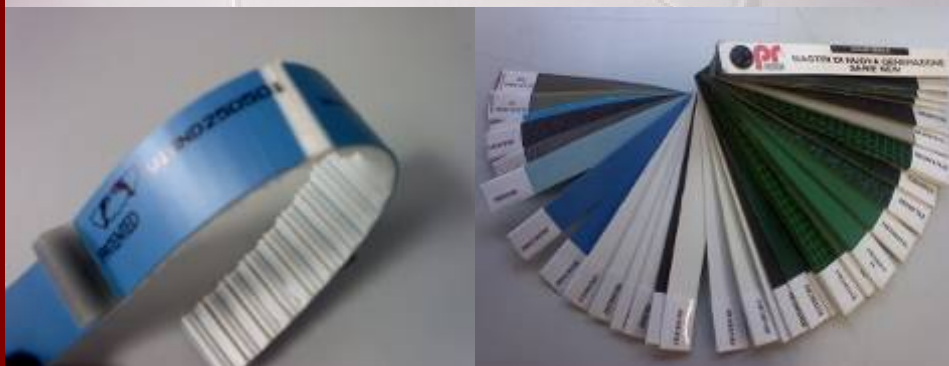




NASTRI ANTIBATTERICI CON CERNIERE IN NYLON



Le giunzioni in nylon vengono applicate su nastri per trasportatori, utilizzati soprattutto in impianti alimentari farmaceutici con rilevatori di metalli (metal detector), dove le classiche giunzioni apribili in acciaio vengono rilevate sistematicamente.

Inoltre per gli stessi impianti la sanificazione della macchina a fine ciclo produttivo è indispensabile, per cui la rimozione facile del nastro diventa fondamentale, il nastro apribile rimane ancora una volta l'unica soluzione.

Qui a lato vediamo un esempio di nastro antibatterico utilizzato nel settore farmaceutico per il trasporto di materiale sterile con giunzione in nylon e guida per il trasporto sincronizzato.

A questo possiamo aggiungere tasselli senza piedino guide laterali di contenimento fori per aspirazione e innumerevoli altre variabili atte a far girare i vostri nastri su piccoli diametri risparmiando notevolmente sulla carpenteria ed avendo prodotti unici ed esclusivi. Che fanno la differenza della vostre macchine.

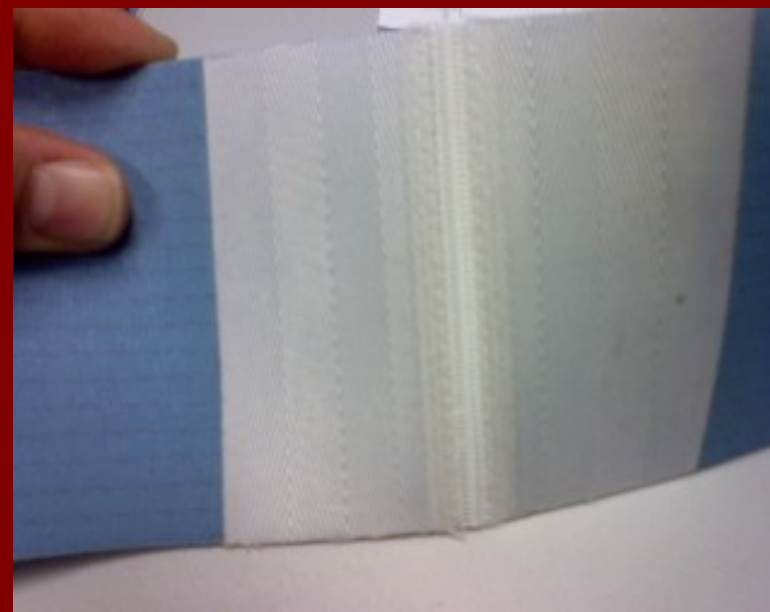


NASTRI ANTIBATTERICI CON CERNIERE IN NYLON



Le cerniere in nylon NY-50 vengono applicate a nastri per trasportatori da spessore 1 mm a 2.8 aventi minimo due tele di trazione.

Essendo il nylon un materiale autolubrificante le cerniere non incontrano ostacoli durante il loro incastro. La spina di chiusura, perfettamente corredata alla cerniera, entra senza particolare fatica, garantendo un veloce riposizionamento della tela.





CARATTERISTICHE TECNICHE GIUNZIONE NY-50 FDA



CARATTERISTICHE TECNICHE GIUNZIONE APRIBILI EASYOPEN			
TIPOLOGIA GIUNZIONE	NY-50	NY-60	NY-90
COMPOSIZIONE	SPIRALE MONOFILO DI POLIESTERE	SPIRALE MONOFILO DI POLIESTERE	SPIRALE MONOFILO DI POLIESTERE
COLORE	BIANCO	BIANCO	BIANCO
DIMENSIONI SPIRALE	4,2 X 2	5,1 X 3	6,1 X 3,6
DIAMETRO MONOFILO DELLA SPIRALE	0,7 MM	0,9 MM	1,1 MM
DIAMETRO DEL FILO DI UNIONE	0,8 MM	1 MM	1,2 MM
COMPOSIZIONE TESSUTO DI ANCORAGGIO	MULTIFILO DI POLIESTERE	MULTIFILO DI POLIESTERE	MULTIFILO DI POLIESTERE
SPESSORE TESSUTO DI ANCORAGGIO	0,6 MM	0,7 MM	0,8 MM
TEMPERATURA DI ESERCIZIO	160°	160°	160°
RESISTENZA ALLA ROTTURA	50 N / MM	60 N / MM	90 N / MM
DIAMETRO MINIMO DI AVVOLGIMENTO CONSIGLIATO	20 MM *	30 MM *	60 MM *



Per maggiori informazioni sulle giunzioni NY-50 e sulle produzioni innovative della Pr Rubino scrivete a info@prrubino.it